

Eckdaten

Formteil	Unterschale
Anwendung	Mobiltelefon
Formteilgewicht	15 g
Material	PC/ABS
Werkzeugart	Mehrfachwerkzeug
Fachzahl	2

Abbildungen vereinfacht, schematisiert und nicht maßstäblich.
Im Anwendungsfall bitte immer Rücksprache mit Synventive.

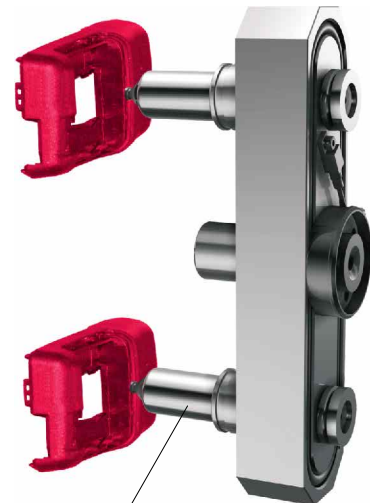
Kundenanforderung

In diesem Anwendungsfall ging es um die Herstellung von Unterschalen für Mobiltelefone aus PC/ABS. Die Anbindung sollte direkt über Heißkanal auf die Formteiloberfläche in einer Kalotte erfolgen.



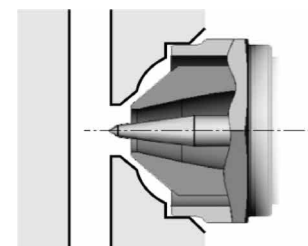
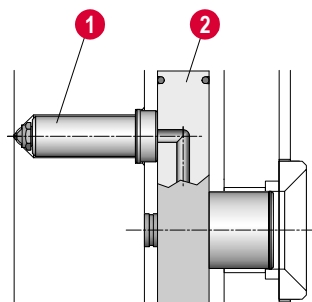
Lösung

Bei der Umsetzung dieser Anwendung kam ein außenbeheiztes 2-fach-Verteilersystem mit gleitend am Verteiler gelagerten Düsen zum Einsatz. Die Anbindung erfolgte direkt mit Heißkanal auf die Formteiloberfläche über offene Düsen mit Torpedo, wobei der Anschnitt vertieft in einer Kalotte lag.



Nutzen

- Fertigung ohne Angussabfall und ohne Nacharbeit
- Gute Anschnittqualität bezüglich Abriss und Aussehen
- Gleichmäßige Versorgung und Füllung aller Nester mit Schmelze
- Gute Formteilqualität aus allen Nestern



Schematische Produktübersicht

1. Verteilerdüse, gleitend gelagert
Serie CB...M, Typ WT
2. Verteiler
Serie VC

07 C + V C

W T